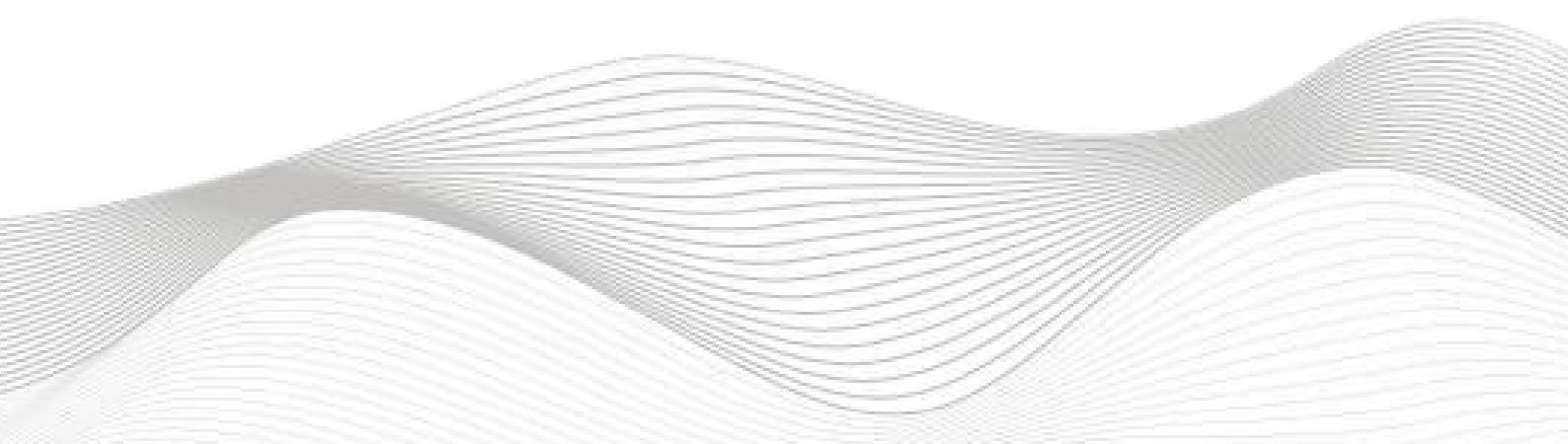




技术笔记



大家都知道 S7-200SMART 是 S7-200 的迭代产品，在国内拥有广大的用户基础。所以随着用户需求的不断提高，厂家也在不断的升级该系列产品的功能!



随着 V2.4 版本的固件面世，S7-200SMART 支持 PN 主站功能已经有一段时间了，不少用户反馈由于 S7-200SMART 只能做服务器端，不能作为 IO 设备，所以就出现了 S7-200MART 做主站而 S7-1200 做 I/O 从站的故事。不少用户觉得这是小马拉大车。西家开放 S7-200SMART 的 PN 接口，应该是针对 G120 变频器和 V90 伺服驱动的应用。不管初衷是什么，我们今天主要来实测一下凌科公司的 IO 与 S7-200SMART 的通信。

PN主站太贵？还在纠结用1200还是1500？
凌科-分布式IO专家 全新解决方案从此让你不再犹豫！



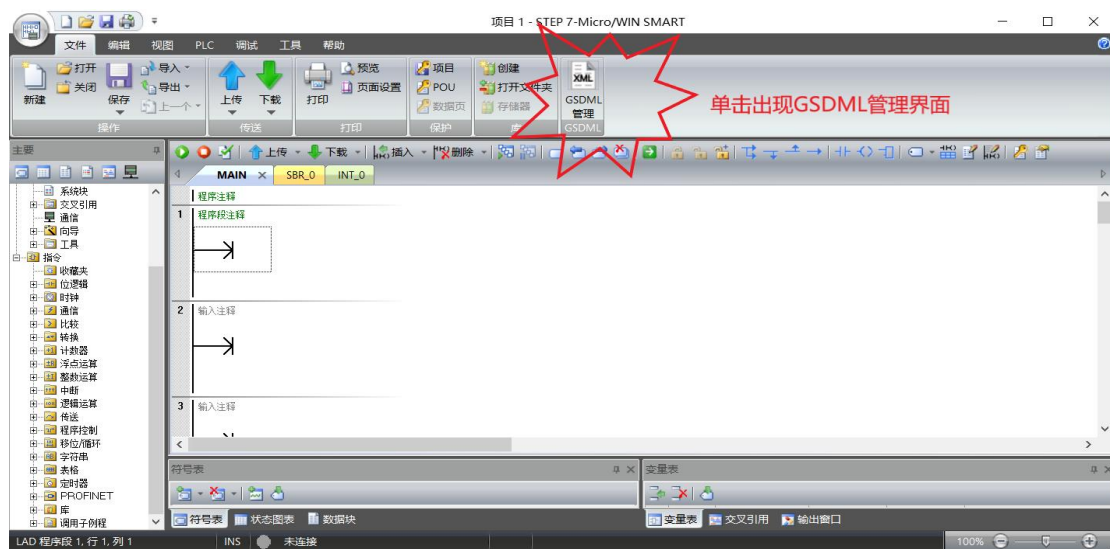
硬件：S7-200SMART (需升级至V2.4固件版本)+凌科R51C1-PN(-PRO)+扩展模块E10C1、E20C1、E3041、E4041

整个步骤还是比较简单容易的：

- 1、打开 S7-200SMART 的软件 STEP-7-MicroWIN-SMARTV2.4，导入 I/O 设备 R51C1-PN(-PRO)的 GSD 文件

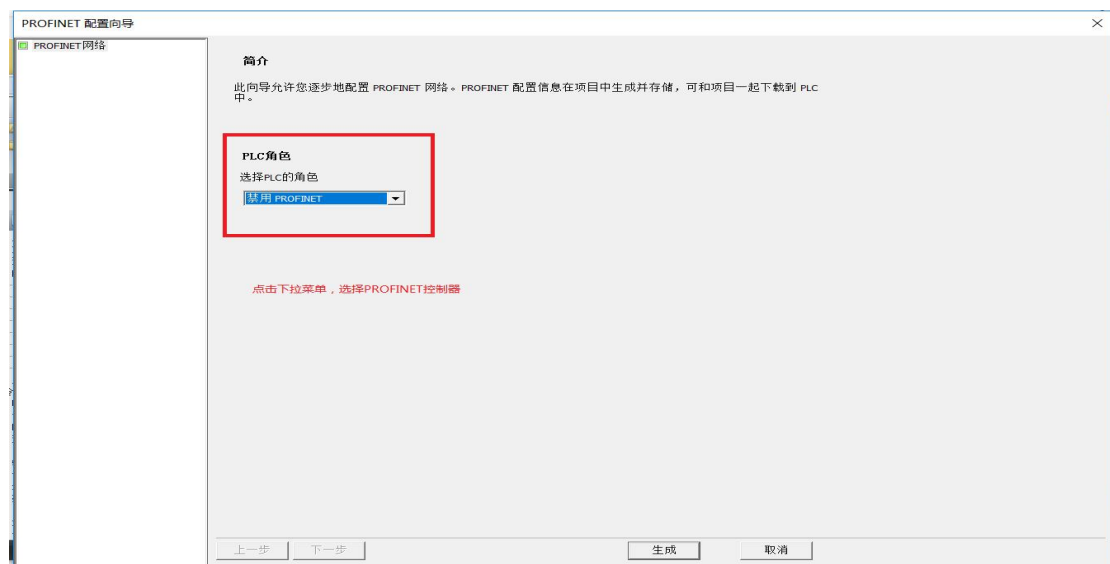
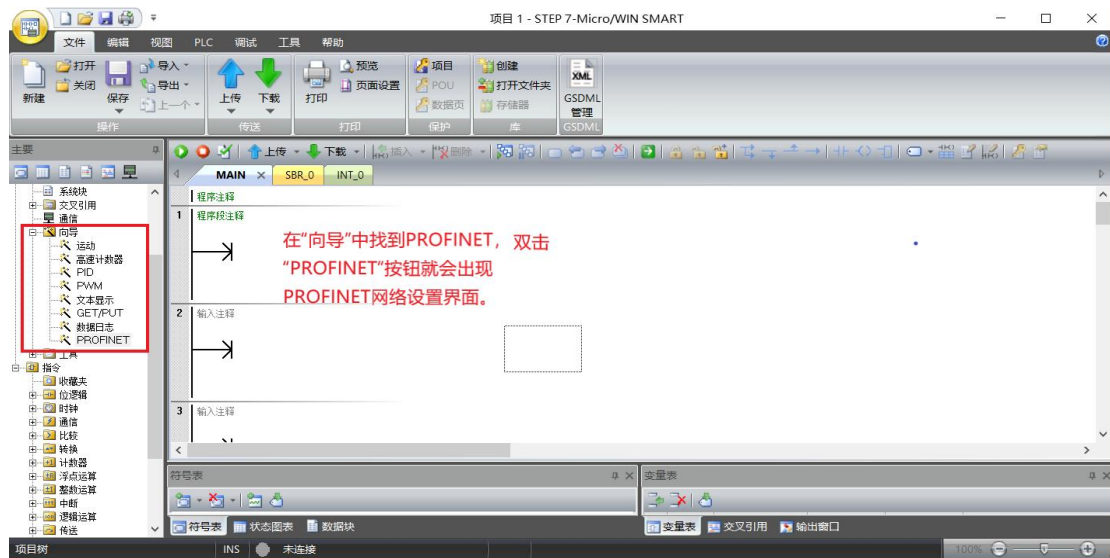
文件

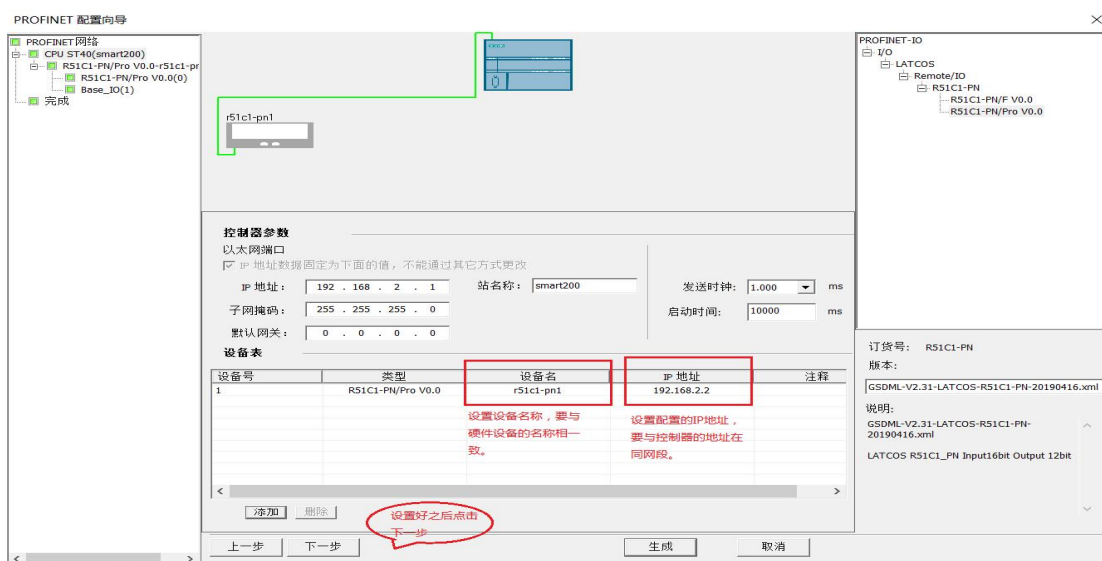
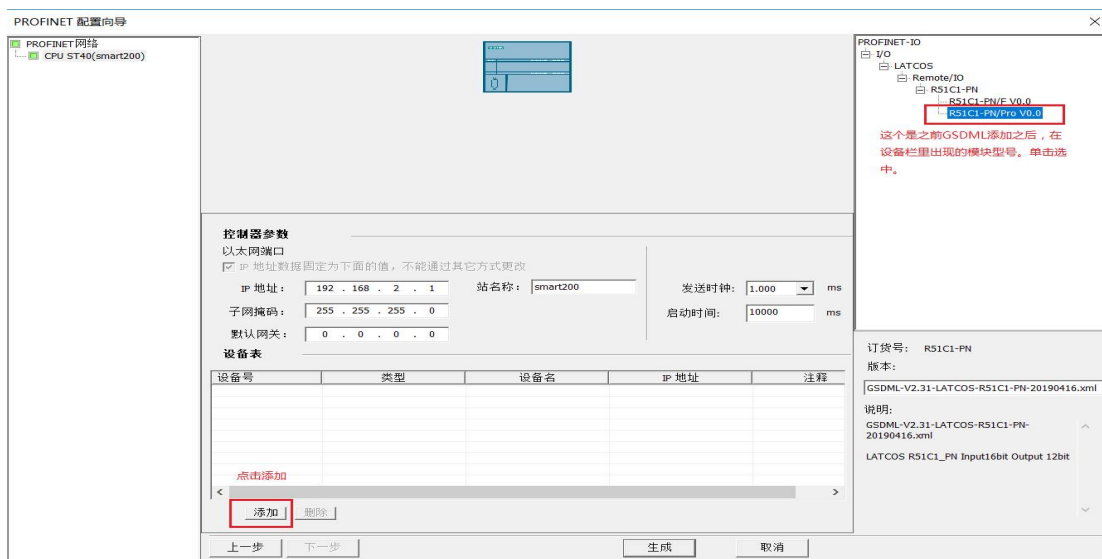
下面将 R51C1-PN(-PRO)的 GSD 文件导入到 S7-200SMART 中，如下图所示：



2、PROFINET 向导组态 I/O 设备 R51C1-PN(-PRO)

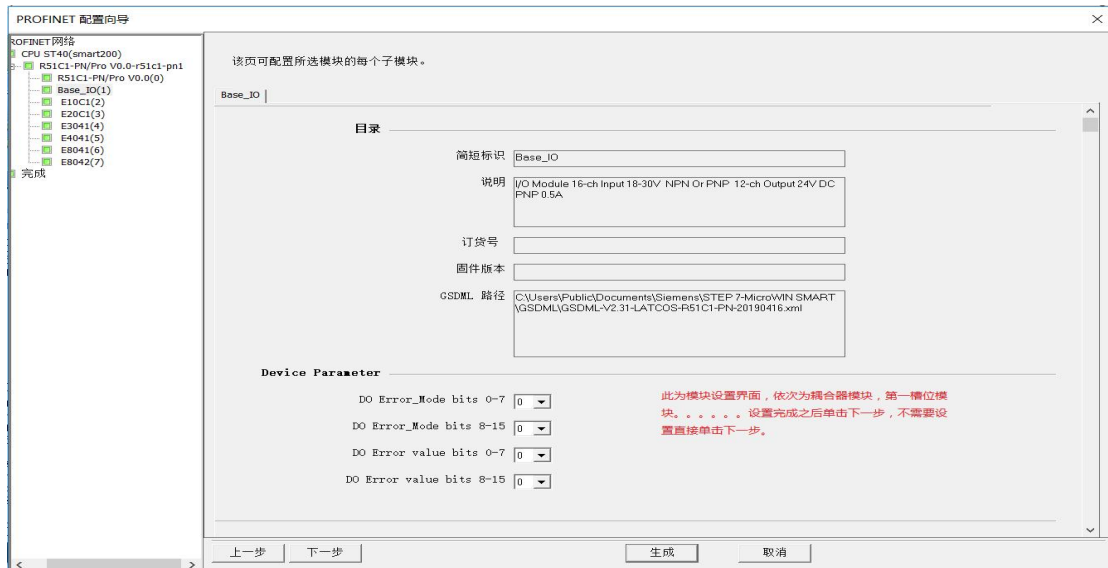
(1)添加并设置 IP 地址、设备名称，如下图所示：





(2)添加扩展模块

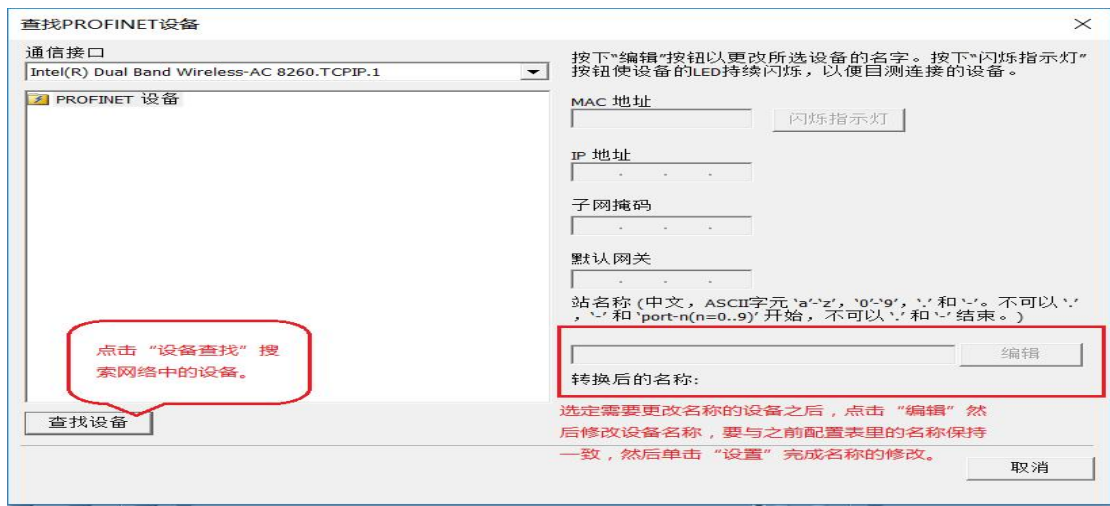
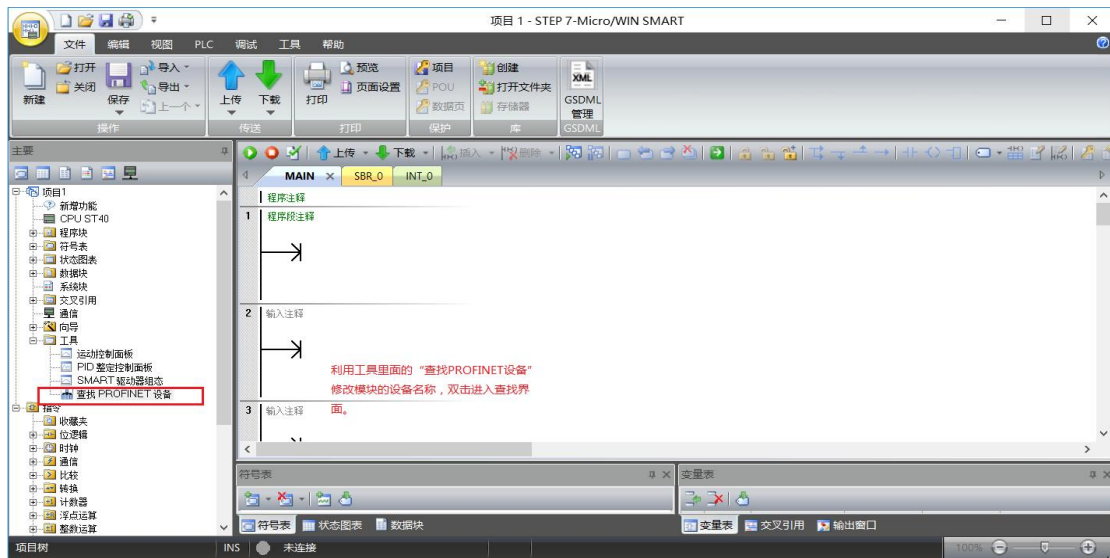




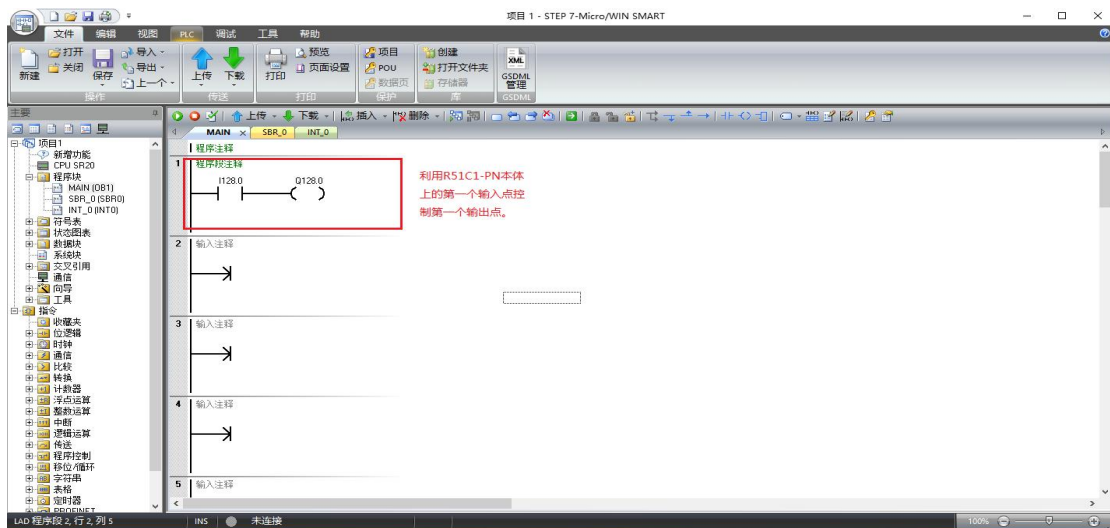
(3)最后生成，如下图所示：



(4)设备名称修改



(5)编程实现通过 R51C1-PN(-PRO)对继电器进行启停设定



官方网站



先进自动化控制及工业网络技术



无锡凌科自动化技术有限公司 www.latcos.cn 公司电话：**0510-85888030**
公司地址：**江苏省无锡市惠山区清研路 3 号华清创智园 7 号楼 701 室**